

Введение

Электроуправляемые системы созданы для Вашего комфорта. Мы поддерживаем идеи по сохранению ресурсов природы, развитие энергосберегающих технологий, безопасности жизнедеятельности, защиты окружающей среды - все это позволяет нам создавать лучшие моторы и компоненты электрокарнизов.

Автоматизированные системы позволят избежать возможные повреждения в процессе эксплуатации по сравнению с ручными механизмами.

5 инноваций

Новейший чип памяти

Запись конечных положений происходит автоматически

Новейшие контроллеры управления приводом

Возможность ручного и автоматического запуска привода

FSK Модуляция Частота :868 MHz

Устойчивый к помехам радиосигнал

Возможность дистанционного управления

Красивые и современные радиопульты

Поддержка управления через слаботочную систему управления

Различные схемы подключения

8 функций



1. Мотор сам определяет конечные точки остановки
2. Ручное открытие/закрытие штор.



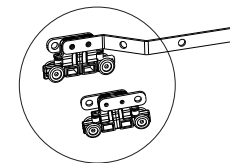
3. Встроенный приемник и дополнительные разъемы (2xRJ11)
4. Автоматический запуск потянув 20 см за шторы.



5. Все элементы карниза изготовлены из высококачественных материалов.
6. Групповое и индивидуальное управление .
7. S-бегунки позволяют собрать шторам образовывать красивую складку.
8. Бесшумный и мощный мотор, различные гнутые формы карнизов..

Особенности

Бесшумные мастер-глайдеры.



Возможность установки моторов:



Типы моторов:



В Таблица возможных нагрузок

Units: KG

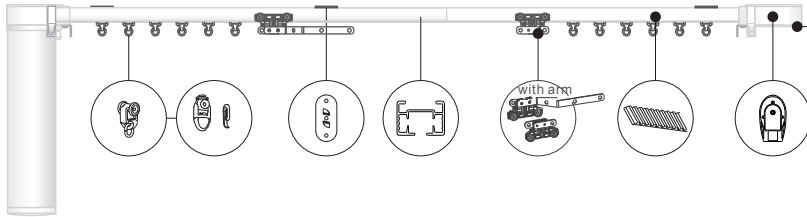
Один мотор	форма								
	размер			R500	R500	R500	R500	R3000	R3000
4m		60	50	45	40	35	30	31	21
8m		55	45	40	35	30	25	21	16
12m		50	40	35	30	25	20		

Тандем	форма								
	размер			R300	R300	R300	R300	R3000	R3000
12m		90	70	60	50	40	30	30	23

Р Параметры мотора

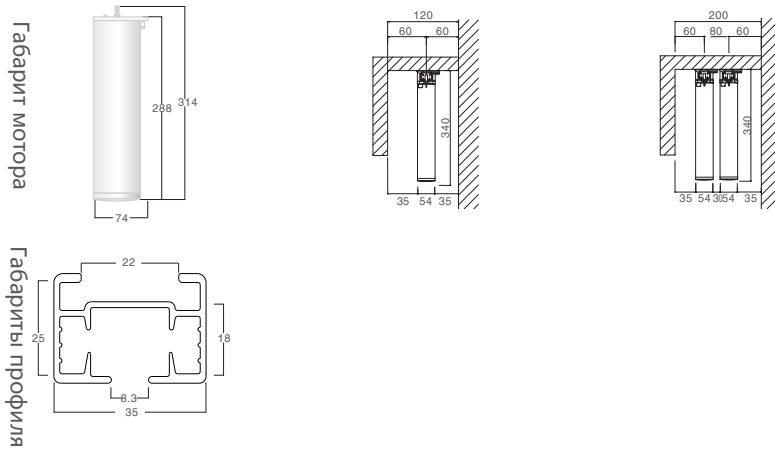
Наименование	1N.m	2N.m	Наименование	1N.m	2N.m
Weight(kg)	1	1	open/close speed(cm/s)	20	20
input voltage(v)	200-230	200-230	input(V)	50	80
working voltage(v)	220	220	output(V)	12	12
maximum current(mA)	230	360	maximum length to join the straight track (m)	110	110

С Компоненты карниза

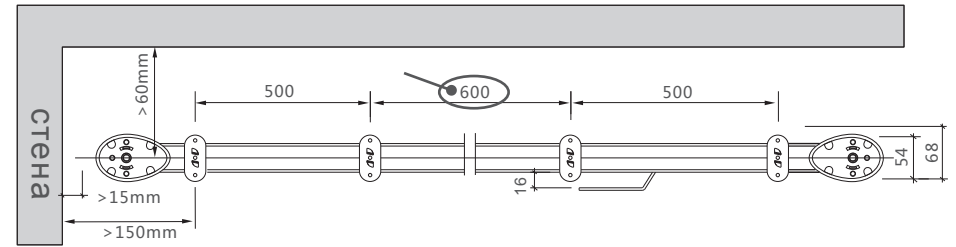
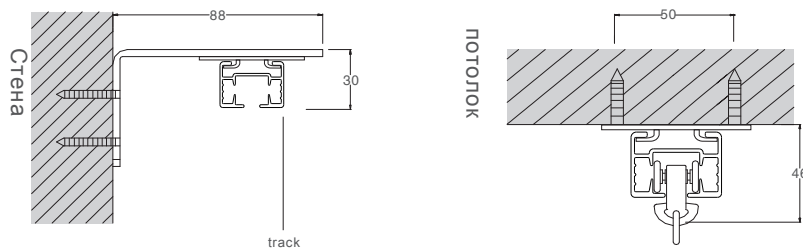


И Рекомендации по установке

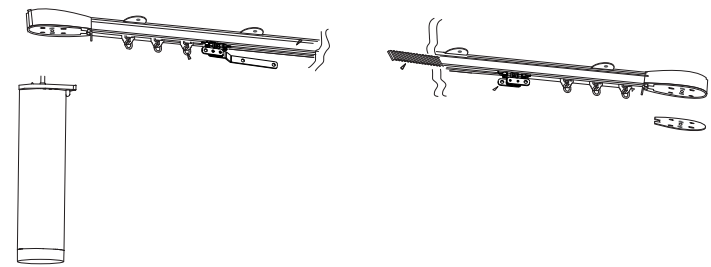
Размеры: (mm)



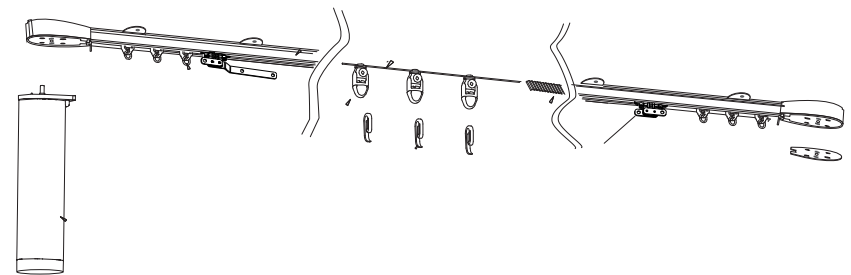
Т Инструкция по установке



С Карниз в разрезе



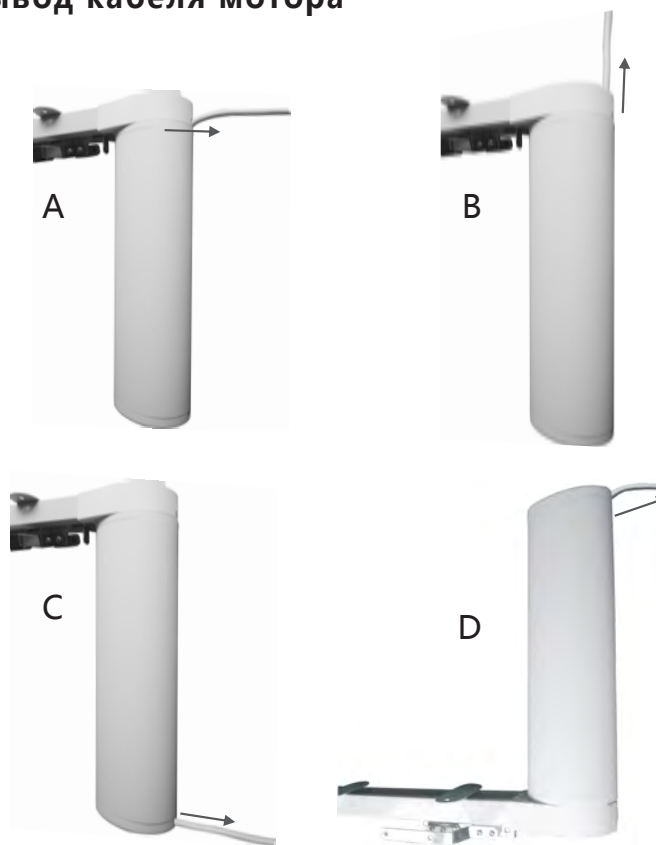
С Карниз с S-бегунками



T Крепление карниза (старый тип потолочных клипс)



O Вывод кабеля мотора



M Крепление мотора



D Демонтаж мотора



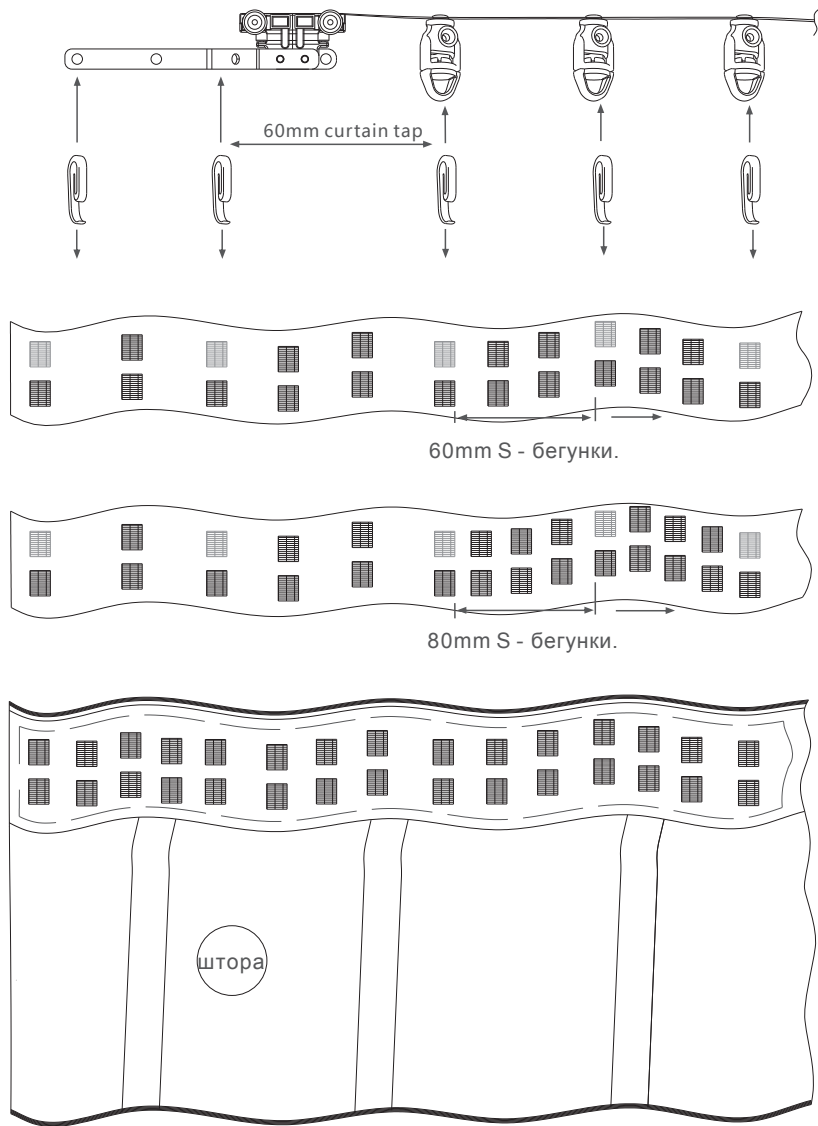
C Крышка мотора



A Навеска штор

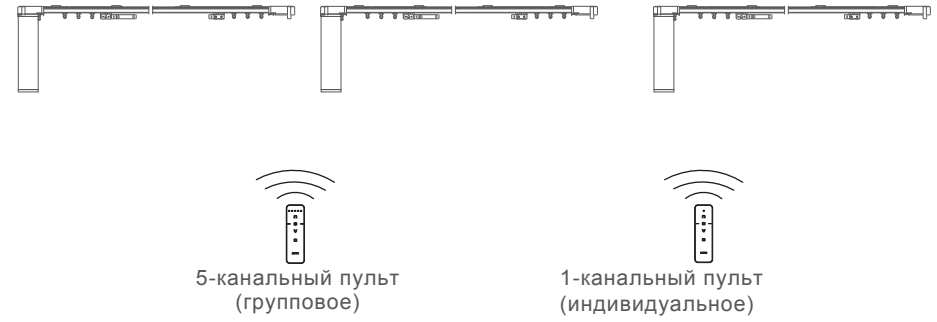


I Установка крючков



C Управление

Дистанционное управление моторами с радиоприемниками (индивидуальное и групповое управление)



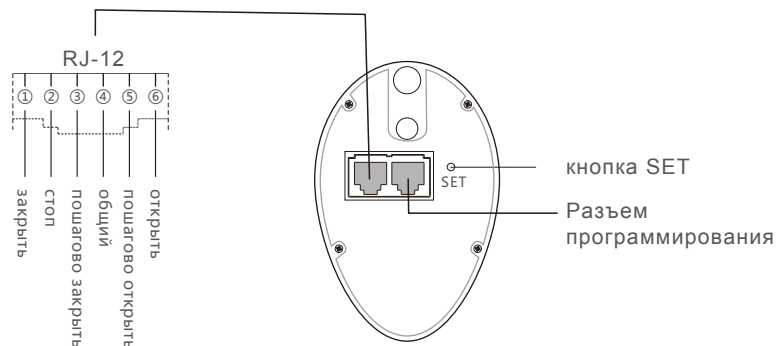
Клавишное управление



Управление с помощью системы "умный дом"

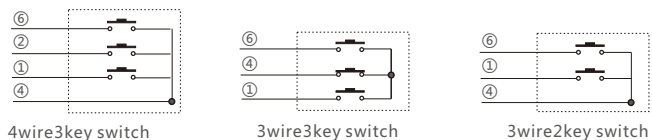


W Слаботочное подключение

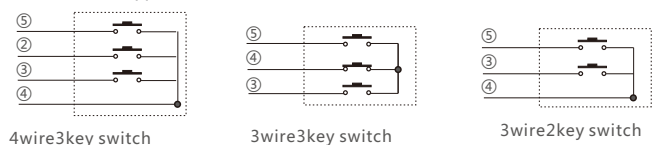


Варианты подключения

Продолжительное движение



Пошаговое движение

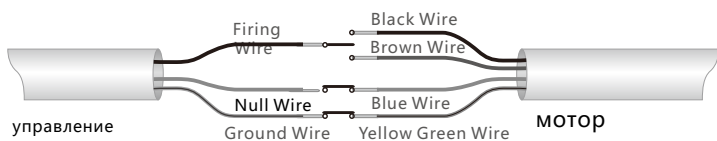


Инструкция :

Продолжительно движение. Нажмите на кнопку на 2 сек чтобы привести в действие, нажмите на пульте на любую кнопку чтобы остановить.

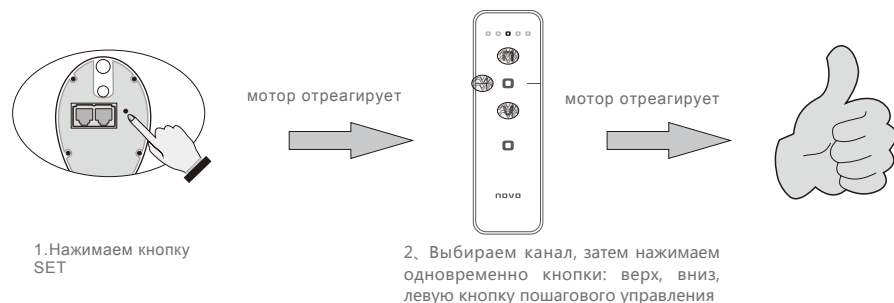
Пошаговое движение. Нажмите на кнопку на 2 сек чтобы привести в действие, нажмите на любую кнопку на 2 сек чтобы остановить.

Q Силовое подключение



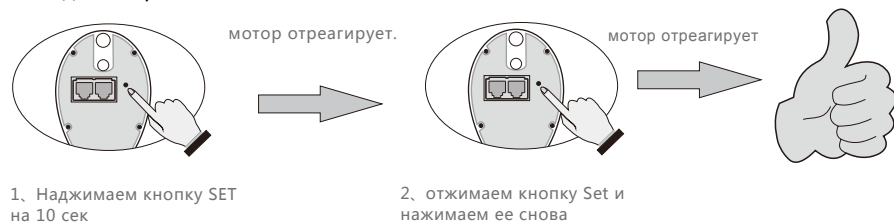
P Программирование (на основе радиопульта)

Запись канала:



Стереть канал:

Метод 1: стереть все каналы



Метод 1: стереть определенный канал



Изменение направления движения:



Примечание: все операции по настройке возможны только с радиопередатчиков

A Компоненты



Стопор



Мастер глайдер без лапки



Мастер глайдер с лапкой



клипса А



клипса В



Крепление потолочное



адаптер профиля 90 гр.



стеное крепление



стеное крепление 2



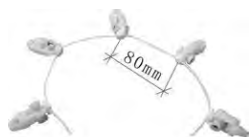
ремень



крючок



шторная лента



S - бегунки



S-бегунки



Стандартные бегунки

P Проблемы и их решения

Проблемы	Возможные причины	Решение
Мотор не отвечает на команды пульта.	1. Нет питания 2. Сели батарейки в пульте 3. Мотор вне зоны действия пульта	1. Проверьте питание сети 2. Смените батарейки 3. Пульт должен быть в зоне приема сигнала
Мотор работает но штора не двигается.	Нет сцепления мотора и карниза.	Натяните ремень в карнизе
Мотор работает без остановки	Нет сцепления мотора и карниза.	Свяжитесь с тех.поддержкой
Очень медленный ход шторы	Шторы слишком тяжелые или длинные	Проверьте максимальные допустимые нагрузки
Шум при работе мотора	Посторонние предметы в карнизе	Почистите карниз
Мотор перегревается	Слишком долгая непрерывная работа мотора	Если температура, такая что нельзя прикоснуться, свяжитесь с тех.поддержкой
Несоответствие направления движения.	Не проблема	Измените настройки

M Рекомендации

A.Время от времени чистите карниз с помощью пылесоса от пыли .

B.Выключайте из сети мотор при продолжительном простое мотора (более нескольких месяцев).

Примечания:

1. Не используйте легковоспламеняемые жидкости при чистке карниза
2. Для вашей безопасности выключайте из сети мотор карниза при каждой чистке
3. Не подвергайте мотор или компоненты карниза воздействию воды.

Гарантийный талон

Информация о покупателе	ФИО	
	Место установки	
	Контакты	

Информация о товаре	Наименование	
	Срок гарантии	
	Дата отгрузки	

Информация о фирме-продаце	Название	
	Адрес	
	Контакты	
	Дата установки	

Учет технического обслуживания

Дата	Ответственное лицо	Причина и решение проблемы

Условия гарантии

1. Гарантия на моторы всех типов составляет 3 года, на остальной товар 1 год.
2. Все графы должны быть заполнены и поставлена печать фирмы-продавца.
3. При возникновении гарантийного случая следует обратиться к фирме-продавцу. Если не удастся решить проблемы связанные с гарантией с фирмой-продавцом, то следует обратиться в компанию-производитель.
4. Оказание платных услуг связанных с гарантийным сроком 3 года:
 - (1) Нет гарантийного талона или он заполнен не верно.
 - (2) Повреждения связанные с форс-мажорными обстоятельствами. (нестабильность рабочей сети, пожар и т.д.)
 - (3) Несоблюдение условий эксплуатации согласно данного руководства.

ОБЯЗАТЕЛЬНО сохраните этот талон в течение 3 лет!

--